

ANVA^{AJ}

Star Conveyor ist ein Materialfluss-System, konstruiert für den Transport von Werkstückträgern oder für den Transport von Werkstücken direkt auf der Kette. Unser stärkstes System kann per Werkstückträger Gewichte bis zu 200 kg transportieren.

MS7000

Genial und einfach

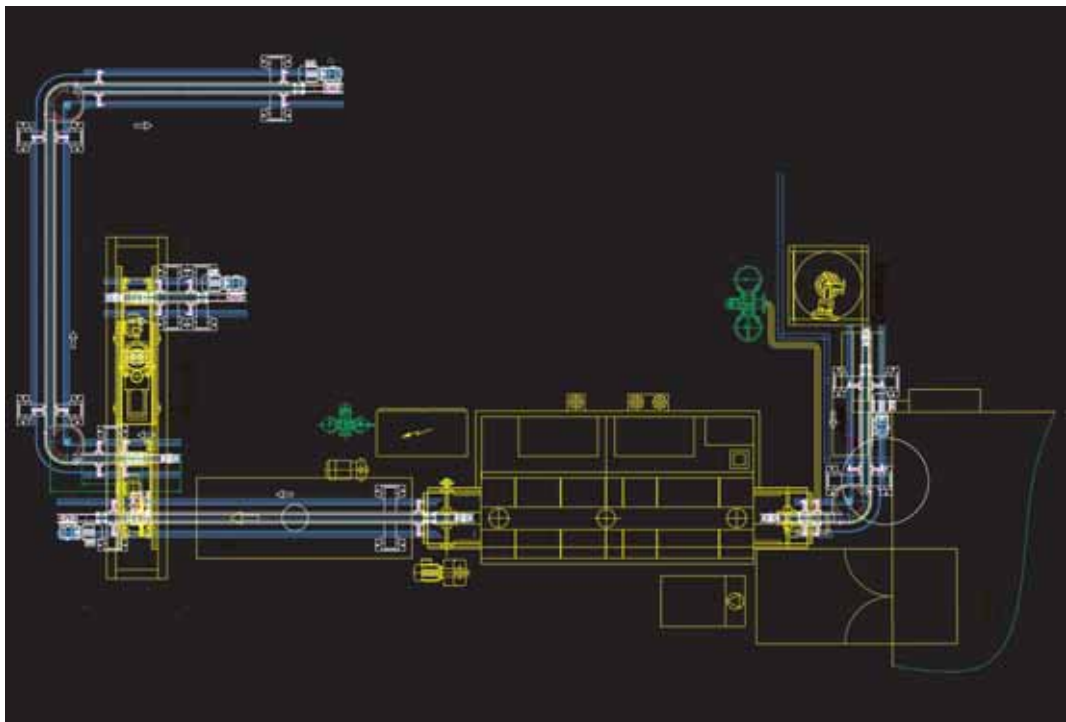
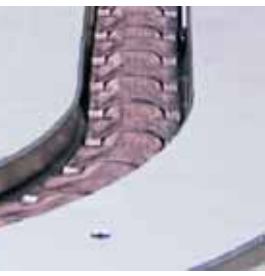


Ein neues und kompaktes System für den Teiletransport direkt auf der Kette, wobei ein Minimum an Komponenten eine universelle Kombination aus Flexibilität und Wirtschaftlichkeit erzielt. Mit seiner einfachen Konstruktion garantiert das MS7000 System alle erdenklichen Anforderungen des Materialflusses.



MS7000

Auf Grund der durchdachten Konstruktion können unterschiedliche Kettentypen eingesetzt werden. Ausgehend vom Produkt und den Bearbeitungsverhältnissen ergeben sich Möglichkeiten für einen schnellen und einfachen Umbau, speziell wertvoll in Produktionen mit kurzen Serien. Stabile Verbindungselemente geben eine gute Stabilität und Sicherheit.



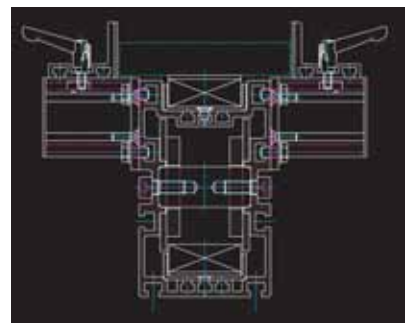
MS7000

Grundspezifikation

Bahntyp: Maschinen System
Kette: Kunststoff oder Stahlketten
Werkstückgewichte: 0-15 Kg

Spezial

- Stopp und Vereinzlung
- Robotstationen
- Pick and places
- Pusher



AnVa GmbH

Robert-Bosch-Str. 33
73550 Waldstetten
Fon 07171 495126
info@anva.de
www.anva.de